



каталог проектов

деревянных домов из клеёного бруса

Архангельск (8182)63-90-72
Астана (7172)727-132
Астрахань (8512)99-46-04
Барнаул (3852)73-04-60
Белгород (4722)40-23-64
Брянск (4832)59-03-52
Владивосток (423)249-28-31
Волгоград (844)278-03-48
Вологда (8172)26-41-59
Воронеж (473)204-51-73
Екатеринбург (343)384-55-89

Иваново (4932)77-34-06
Ижевск (3412)26-03-58
Казань (843)206-01-48
Калининград (4012)72-03-81
Калуга (4842)92-23-67
Кемерово (3842)65-04-62
Киров (8332)68-02-04
Краснодар (861)203-40-90
Красноярск (391)204-63-61
Курск (4712)77-13-04
Липецк (4742)52-20-81

Магнитогорск (3519)55-03-13
Москва (495)268-04-70
Мурманск (8152)59-64-93
Набережные Челны (8552)20-53-41
Нижний Новгород (831)429-08-12
Новокузнецк (3843)20-46-81
Новосибирск (383)227-86-73
Омск (3812)21-46-40
Орел (4862)44-53-42
Оренбург (3532)37-68-04
Пенза (8412)22-31-16

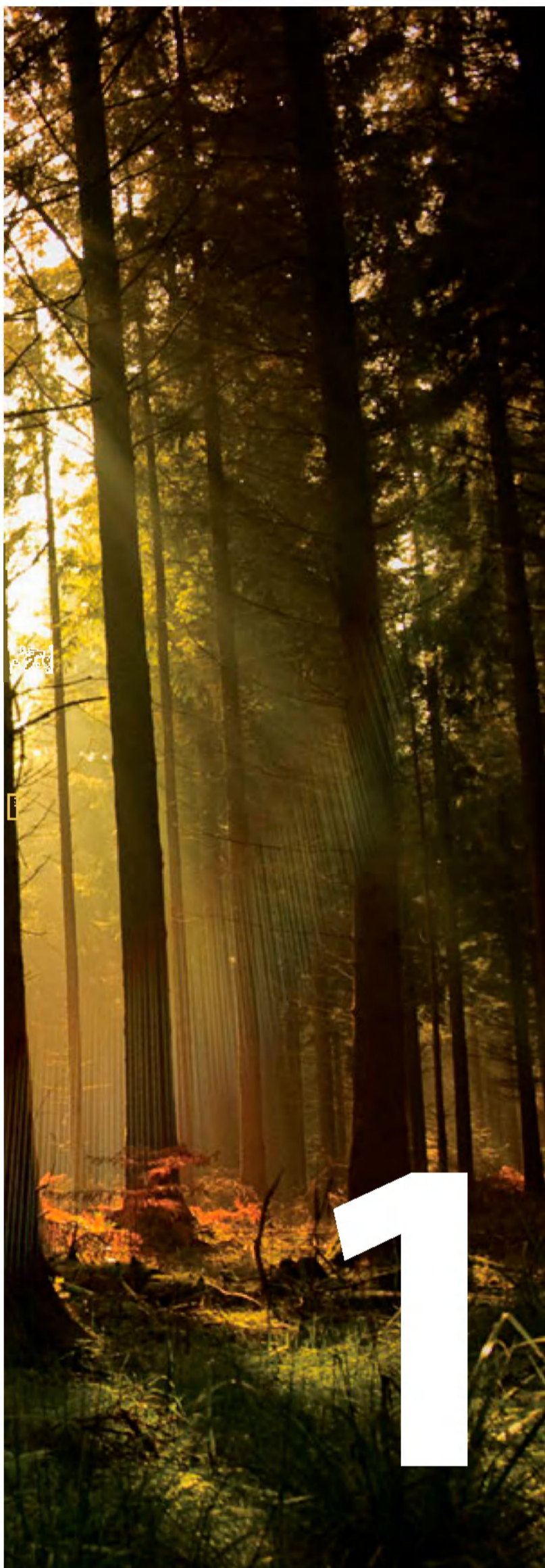
Пермь (342)205-81-47
Ростов-на-Дону (863)308-18-15
Рязань (4912)46-61-64
Самара (846)206-03-16
Санкт-Петербург (812)309-46-40
Саратов (845)249-38-78
Севастополь (8692)22-31-93
Симферополь (3652)67-13-56
Смоленск (4812)29-41-54
Сочи (862)225-72-31
Ставрополь (8652)20-65-13

Сургут (3462)77-98-35
Тверь (4822)63-31-35
Томск (3822)98-41-53
Тула (4872)74-02-29
Тюмень (3452)66-21-18
Ульяновск (8422)24-23-59
Уфа (347)229-48-12
Хабаровск (4212)92-98-04
Челябинск (351)202-03-61
Череповец (8202)49-02-64
Ярославль (4852)69-52-93

сайт: <http://dominant.nt-rt.ru/> || эл. почта: dtm@nt-rt.ru

содержание

домостроение доминант	5 - 1 1
проекты	12-45
ДКБ 55-2	14-15
ДКБ 120-1	16-17
ДКБ 96	18-19
ДКБ 104-1	20-21
ДКБ 133	22-23
ДКБ 140	24-25
ДКБ 146	26-27
ДКБ 147	28-29
ДКБ 168-1	30-31
ДКБ 160	32-33
ДКБ 170	34-35
ДКБ 185	36-37
ДКБ 187	38-39
ДКБ 190	40-41
ДКБ 253	42-43
ДКБ 303	44-45
ДКБ 419	46-47
малые архитектурные формы	48-57
ББ 36 - баня	50
ББ 47 - баня	51
ББ 49 - баня	52
ББ 57-1 - баня	53
ББ 63 - баня	54
Б 15 - беседка	55
Б 20 - летняя кухня	56
Б 12 - летняя кухня	57



домостроение ДОМИНАНТ

«Доминант» – торговая марка компании «Плитспич-пром», одного из ведущих предприятий отечественной лесоперерабатывающей промышленности, производящего дома из клеёного бруса, погонажную продукцию и пиломатериалы.

О КОМПАНИИ

Доминант – полный цикл работ от подготовки древесного сырья до возведения малоэтажных домов и сдачи их в эксплуатацию.

«Плитспичпром», основанное в 1952 год как неольшая спичечная фабрика, сегодня является крупным многопрофильным предприятием, продукция которого востребована не только в России и СНГ, но и в странах Европы и Азии.

Современное домостроение «Доминант» – приоритетное направление деятельности компании, для развития которого на предприятии внедряют новейшие технологии строительства и деревообработки, разрабатывают и применяют инновационные строительные материалы.

Домостроительный комплекс компании обладает развитой инфраструктурой для осуществления полного цикла работ: от подготовки древесного сырья до возведения малоэтажных домов и сдачи их в эксплуатацию. На участке деревообработки налажен выпуск высококачественных клеёных конструкционных материалов (клеёная конструкционная балка, сращенная ламель, клеёный брус, профилированный клеёный брус).

Кроме того, компания «Плитспичпром» производит уникальную для российского рынка плитную продукцию: влагостойкую конструкционную плиту AquaGreen™ и влагостойкий напольный щит AquaGreen floor™, разработанные специалистами компании и сертифицированные специально для жилищного строительства.

Последней новинкой в линейке конструкционных материалов является огнестойкая плита Hard flame™, практически незаменимая при черно-

вой отделке путей эвакуации в местах массового скопления людей.

Деятельность компании основана на принципах ответственных и добросовестных взаимоотношений со своими клиентами, а также честного и взаимовыгодного сотрудничества с деловыми партнерами. Как панельно-каркасные дома, так и дома из профилированного бруса выполняются из высокотехнологичных первосортных материалов. Высокое качество нашей продукции отмечено многочисленными наградами российских и международных организаций. АО «Плитспичпром» обладает большим опытом работы в строительной отрасли и готово качественно и в заданные заказчиком сроки выполнить функции:

- **Проектировщика**
- **Генерального подрядчика**
- **Поставщика домокомплектов**
- **Строительно-монтажной организации**

дома из клеёного бруса

Доминант - полный цикл работ от подготовки древесного сырья до возведения малоэтажных домов и сдачи их в эксплуатацию.

Ценность дерева как надёжного и экологически чистого строительного материала доказана не одним тысячелетием. Древесина легко поддаётся обработке, долговечна, обладает уникальными тепло- и звукоизоляционными качествами. Однако, положив руку на сердце, очень трудно говорить о деревянном доме, просто перечисляя его технические преимущества. Для тех, кто живёт в деревянных домах, дерево давно перестало быть стройматериалом и превратилось в один из главных центров внутренней «вселенной». Для людей, остановивших свой выбор на натуральном комфорте, дерево в первую очередь – источник эмоциональной гармонии, земное отражение всеобщих законов жизни, особая харизма и тепло. Для нас же, более десятка лет назад избравших дерево делом своей жизни, оно имеет особый смысл: это наша вера, наша философия, наше понимание сути вещей.

С изобретением клеёного бруса около 30 лет назад были решены самые острые проблемы деревянного домостроения – деформация стен и существенная усадка здания, свойственные строениям из цельных деревянных материалов. Теперь клеёный брус является не просто популярным, а основным материалом для возведения надёжных и долговечных деревянных жилых домов, гостиниц, загородных клубов и ресторанов. Деревянные дома из клеёного бруса, необыкновенно привлекательные и с эстетической точки зрения, считаются символом престижа и высокого достатка.

Профилированный клеёный брус – это деревянный брус многослойной структуры, прочно склеенный

из нескольких высококачественных (без крупных сучков, трещин, крупных смоляных карманов и других недостатков) и хорошо высушенных досок-ламелей. На верхней и нижней поверхности бруса фрезеруются пазы и гребни – специальные вырезы, за счёт которых осуществляется прочное соединение бруса в стене.

На строительный участок дом доставляется в виде «конструктора» – комплекта пронумерованных деталей, каждая из которых готова к сборке и уже не требует доработки. Дом монтируется за несколько недель, а к его отделке можно приступать сразу же, не дожидаясь усадки.

Мы уверены, что выбрав для себя один из наших домов, вы сможете в полной мере насладиться всеми преимуществами натурального материала и высоких технологий. Залогом этого являются: высококачественная северная древесина, высочайшая точность изготовления деталей и комплектующих, высокая квалификация и ответственность наших специалистов, и то самое уважение и любовь к дереву, без которого всё это было бы лишено смысла!



каталог проектов

технология производства

Доминант - полный цикл работ, от подготовки древесного сырья до возведения малоэтажных домов и сдачи их в эксплуатацию.



Все деревянные элементы домов «Доминант» производятся в заводских условиях, с применением самых передовых технологий и тщательным контролем качества на каждом этапе производства. Для домостроения АО «Плитспичпром» имеет собственный участок деревообработки, оснащённый новым высокотехнологичным оборудованием. Производство клеёного бруса и его профилирование осуществляется на комплексной автоматизированной линии LEDINEK (более чем в 45 странах мира клеёную древесину выпускают на оборудовании именно этой европейской компании, объединяющей производства в Словении, Германии и Австрии). Весь технологический процесс на автоматизированной линии контролируется высококвалифицированными технологами и операторами.

В качестве сырья для быстровозводимых домов «Доминант» используется качественная древесина хвойных пород (ель, сосна) из северных, северо-восточных и центральных областей России. Для производства клеёного бруса применяется одна из самых эффективных и экологически чистых клеевых систем – AKZO NOBEL (Швеция), не содержащая вредных химических компонентов.

Производство клеёного бруса

Сушка древесного сырья для производства конструктивных элементов домов «Доминант» осуществляется в автоматических сушильных установках европейского производства. Обрезной пиломатериал, сортированный по размеру и качеству, в течение 7–8 дней выдерживается до 12% уровня влажности. Компьютерное управление позволяет поддерживать в сушильных камерах оптимальный режим.

Высушенный пиломатериал поступает на автоматизированную линию LEDINEK. На первом этапе он ещё раз сортируется: сначала оператор оценивает качество древесины и отмечает дефекты (сучки, трещины, гнилые участки), затем машина сканирует доски по всей длине и, обнаружив на доске отметки, вырезает дефектные места.

Бездефектные доски поступают на линию торцевого сращивания, где специальными фрезами нарезаются зубчатые шипы и под давлением склеиваются сверхпрочным водостойким клеем. Сращенная ламель – так деревообработчики называют готовые к дальнейшему производству доски – доводится до идеальной геометрической формы по заданным размерам и раскраивается на длину от 6 до 13 м. Несмотря на клеевое соединение, сращённая ламель оказывается гораздо более надёжной, чем цельная древесина: она не ломается в месте стыка даже при очень большой нагрузке.

Производство клеёного бруса, из которого затем изготавливают все детали готовых к сборке домов, начинается со склеивания ламелей (от 2 до 6 шт.) на автоматизированном гидравлическом прессе. Используется специальный двухкомпонентный клей, который глубоко проникает внутрь древесины, делает её уникально прочной, но не лишает способности «дышать».

Производство домокомплекта

На завершающем этапе производства из полученного деревянного массива высокоточные четырехсторонние станки изготавливают профилированный брус: на верхней и нижней поверхности фрезеруются пазы и гребни – специальные вырезы для прочного соединения бруса в стене. В зависимости от размера клеёной заготовки, профилированный брус изготавливается сечением от 90 × 130 (мм) до 280 × 220 (мм). Согласно проекту изготавливаемого здания профилированный клеёный брус нарезается по длине. Далее на каждой из подготовленных деталей фрезеруются венцовые чашки и отверстия под крепеж.

Все элементы домов «Доминант» доводятся в заводских условиях до максимальной готовности, поштучно маркируются и по венцам герметично упаковываются в защитную пленку. Таким образом, готовый комплект дома из клеёного бруса можно удобно и безопасно перевезти на любое расстояние и собрать на месте за короткий срок.

этапы строительства

Доминант - полный цикл работ, от подготовки древесного сырья до возведения малоэтажных домов и сдачи их в эксплуатацию.

Строительство дома из клеёного бруса «Доминант» – быстрый и максимально упрощённый процесс, возможный в любое время года. Комплекты деревянных домов формируются на производстве и готовы к окончательной сборке.

Подобно конструктору, состоящему из точных деталей, каждая из которых имеет своё место и назначение, дом площадью 100-150 м² собирается в течение 1-2 недель. Столь короткий строительный цикл возможен благодаря тому, что все элементы дома выполнены на производстве. Дополнительных доработок в процессе возведения не потребуется. На строительном участке будет чисто – без строительного мусора.

Деревянные дома «Доминант» из профилированного клеёного бруса гармонично «впишутся» в любую среду. Особенности технологии исключают в процессе строительства использование тяжёлой техники, что позволяет возводить дома из клеёного бруса как на городских улицах, так и в загородных условиях, полностью сохраняя уникальность и красоту природного ландшафта.

Шесть шагов к мечте!

• Изготовление комплекта дома

Надёжный и долговечный деревянный дом «Доминант» начинается с грамотного проекта. Архитекторы компании, учитывая пожелания заказчика, создают проект, в котором учтена и просчитана каждая деталь. Это позволяет точно рассчитать расходный материал и сформировать стоимость будущего дома. На основании согласованного с заказчиком проекта, из профилированного бруса заданного размера на производстве изготавливаются комплекты деревянных домов. Каждая отдельная деталь создаётся в строгом соответствии с её назначением и местоположением в проекте.



• Строительство фундамента

Дом из клеёного бруса считается относительно легкой конструкцией и не требует мощного и глубокого фундамента. При возведении домов «Доминант» используются наиболее подходящие для деревянного домостроения фундаменты мелкого заложения – ленточный, ленточно-свайный и монолитная бетонная плита. Срок подготовки фундамента и всех необходимых каналов для подключения к внешним инженерным сетям – не более 2-х недель.



• Доставка домокомплекта на участок

На строительный участок дом из клеёного бруса доставляется в виде комплекта пакетов, в каждом из которых упакованы детали отдельного венца. Стеновой комплект из профилированного бруса упакован в прочную полиэтиленовую плёнку, которая во время транспортировки защищает детали дома

от влаги и загрязнения. На участке пакеты с брусом складировать в специально отведённом месте, защищённом от дождя и удобном для подачи материала к месту монтажа.



• Монтаж

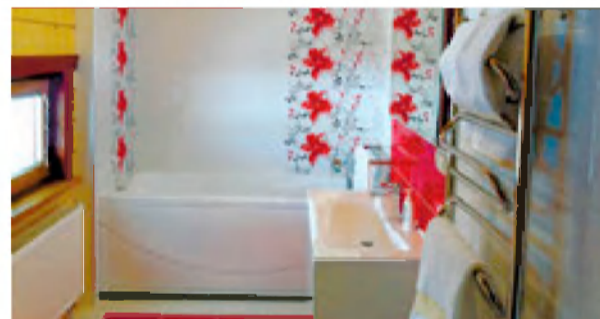
Комплекты деревянных домов после доставки на строительный участок полностью готовы к сборке. В точном соответствии с проектной документацией на каждой детали сделаны необходимые запилы и отверстия. Элементы дома выполнены с высокой точностью и дополнительной механической обработки не требуют. Каждая деталь домокомплекта промаркирована: при производстве на неё нанесён цифровой код, указывающий на точное место бруса в конструкции дома. Благодаря этому монтаж может быть осуществлён за короткий срок. Сборку здания площадью 100-150 м² за 1-2 недели осуществляют от 4 до 8 человек при помощи одного автокрана. Строительство может осуществляться профессионалами из компании-производителя или монтажной бригадой, организованной заказчиком (в том числе и на условиях шеф-монтажа со стороны специалистов АО «Плитспичпром»).

В процессе монтажа для большей прочности конструкции и минимизации усадки дома стены стягивают горизонтальными металлическими шпильками, отверстия для которых сделаны ещё на производстве. Во время строительства производится также обработка поверхности стен антисептиками и огнезащитными средствами.



• Отделочные работы

Технология производства клеёного бруса и эстетичная фактура деревянных стен позволяет дому обходиться без дополнительной отделки. Стеновой брус «Доминант» имеет идеально ровную, так называемую мебельную поверхность. Чаще всего в качестве отделки (и внутренней, и внешней) используют лишь пропитку для дерева на основе лака (средство может быть комплексным – огнебиозащитным). Возможно использование и других отделочных материалов: панелей, декоративной плитки, а также гипсокартонных плит под оклеивание обоями. В помещениях с повышенной влажностью, в кухне и ванной комнате, в отделке можно использовать керамическую плитку.



• Монтаж инженерных коммуникаций

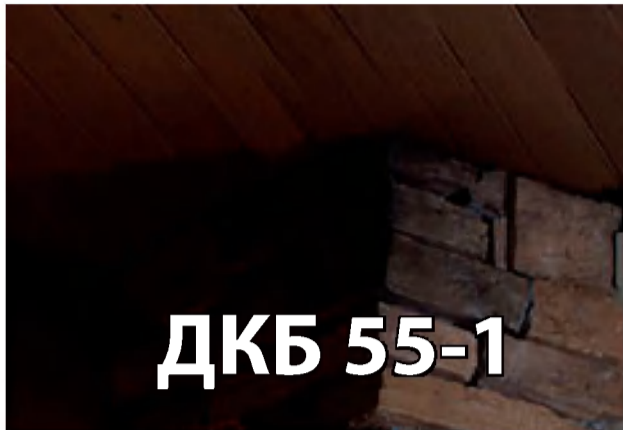
По завершению отделочных работ выполняется монтаж, разводка и подключение инженерных коммуникаций: систем отопления, водоснабжения, канализации, вентиляции и электроснабжения. Проводка внутридомовых инженерных коммуникаций может быть наружной или скрытой.



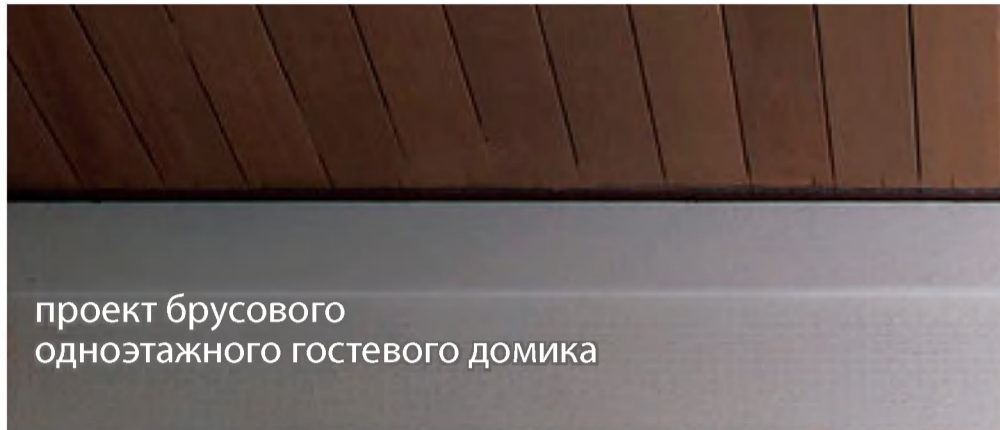


проекты

При проектировании домов «Доминант» используются самые современные подходы и программные продукты. Реализуя в проектах новые тенденции мировой архитектуры, мы остаёмся верными традициям комфорта и надёжности.



ДКБ 55-1



проект брусового
одноэтажного гостевого домика



Общая площадь	70,1 м ²
Жилая площадь	40,1 м ²
Габаритные размеры домов	10,5 x 7,3 м
Сечение бруса	190 x 175* мм

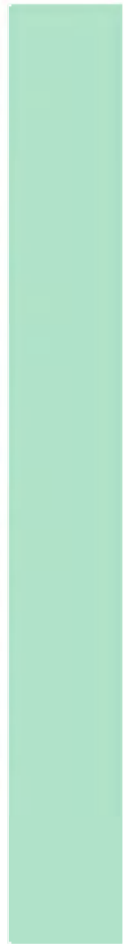
Небольшой и очень экономичный дом для небольшой семьи, которой нравится проводить максимум свободного времени на природе.

Родительская и детская (гостевая) спальни, уютная гостиная и большая терраса позволят с комфортом насладиться общением и чистым воздухом. Причём, данный проект может использоваться для круглогодичного проживания.

*Данный проект может быть выполнен в любом из сечений от 90 x 130 до 280 x 220 мм.

В стоимость домокомплекта входит:

- клееный стеновой материал,
- изготовление «конструктора» стен согласно проекту,
- обработка торцов специальным составом,
- повенечная упаковка в защитную пленку,
- погрузка на автотранспорт.



1 этаж





ДКБ 120-1

проект брусового
одноэтажного дома с террасой



Общая площадь	158,3 м ²
Жилая площадь	52,6 м ²
Габаритные размеры домов	15,8 x 9,3 м
Сечение бруса	190 x 175* мм

Этот дом станет для Вас прекрасной базой на время основного строительства. В нём можно прекрасно провести выходные, если Ваша семья или компания не велика. После возведения основного здания он станет уютным гостевым домиком.

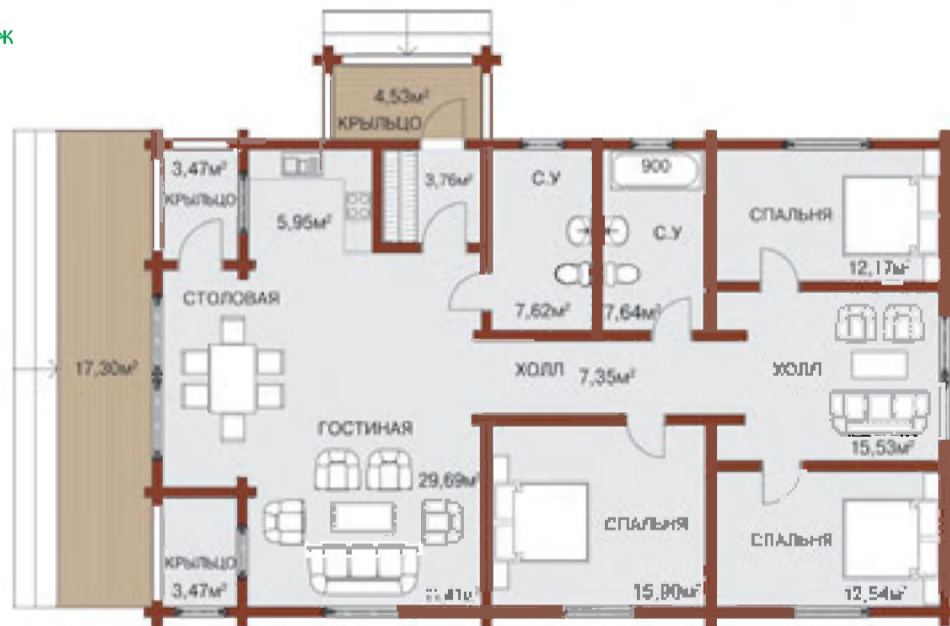
*Данный проект может быть выполнен в любом из сечений от 90 x 130 до 280 x 220 мм.

В стоимость домокомплекта входит:

- клееный стеновой материал,
- изготовление «конструктора» стен согласно проекту,
- обработка торцов специальным составом,
- повенечная упаковка в защитную пленку,
- погрузка на автотранспорт.



1 этаж



Представленные материалы (иллюстрации и планировки) предназначены только для общего ознакомления. Все технические характеристики и параметры проекта носят ознакомительный характер и не являются рабочими чертежами. «Доминант» оставляет за собой право изменять параметры и спецификации проекта в любое время.

ДКБ 96

проект брусового
двухэтажного дома с террасой



Общая площадь	116 м ²
Жилая площадь	54,8 м ²
Габаритные размеры домов	11,7 x 7,4 м
Сечение бруса	190 x 220* мм

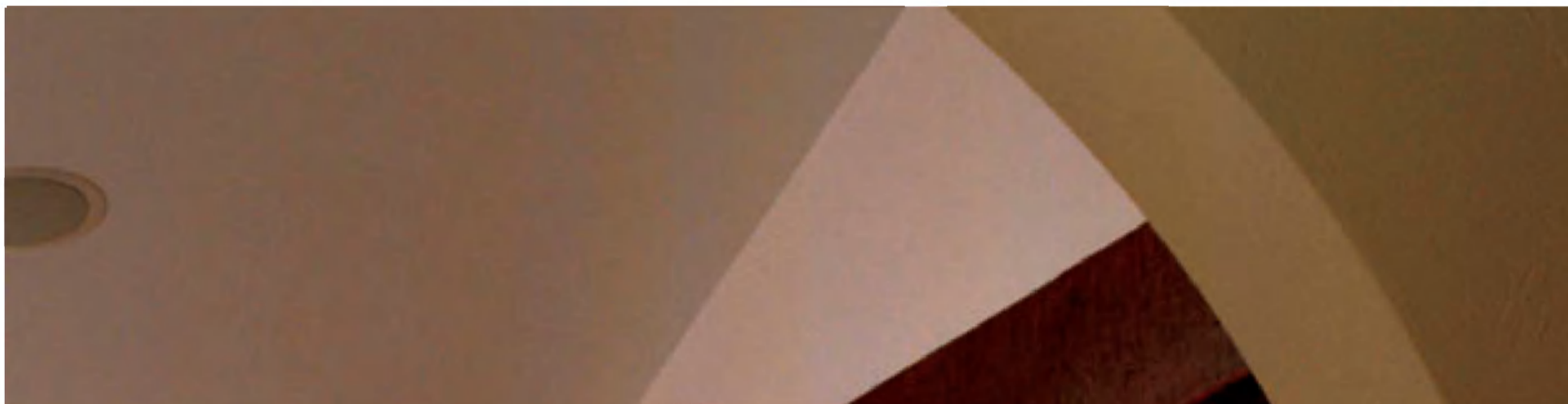


Две спальни, зонированная кухня-гостиная, большой холл и уютная терраса создают особую атмосферу Вашего загородного дома. Здесь можно любоваться окружающей природой, не боясь промокнуть под нередким в нашей полосе дождём.

*Данный проект может быть выполнен в любом из сечений от 90 x 130 до 280 x 220 мм.

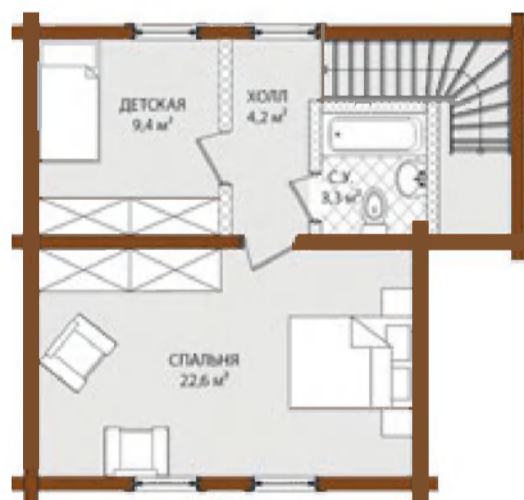
В стоимость домокомплекта входит:

- клееный стеновой материал,
- изготовление «конструктора» стен согласно проекту,
- обработка торцов специальным составом,
- повенечная упаковка в защитную пленку,
- погрузка на автотранспорт.

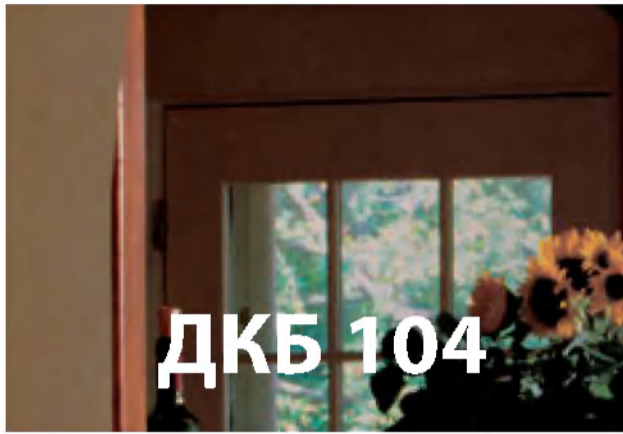


1 этаж

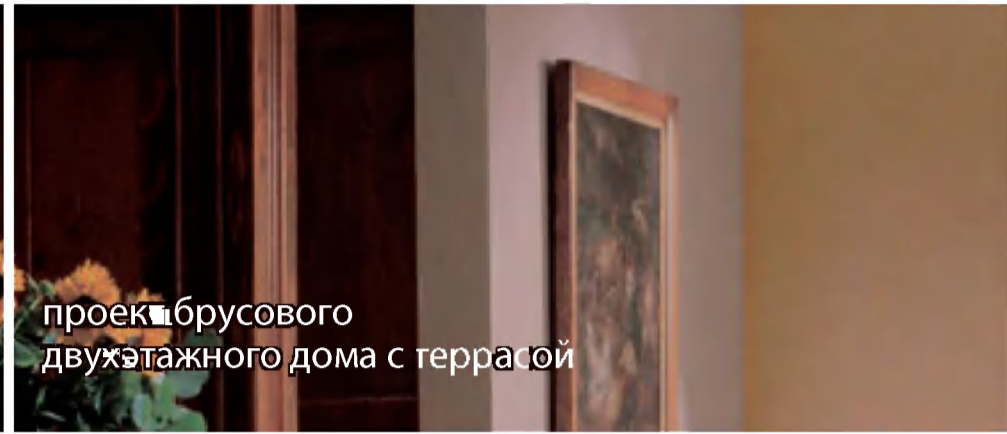
2 этаж



Представленные материалы (иллюстрации и планировки) предназначены только для общего ознакомления. Все технические характеристики и параметры проекта носят ознакомительный характер и не являются рабочими чертежами. «Доминант» оставляет за собой право изменять параметры и спецификации проекта в любое время.



ДКБ 104



проект брусового
двухэтажного дома с террасой



Общая площадь	120,5 м ²
Жилая площадь	86,5 м ²
Габаритные размеры домов	7,8 x 10,3 м
Сечение бруса	190 x 220* мм

Индивидуальный дом для постоянного проживания. Зонированная кухня-столовая и четыре помещения общего назначения (спальни, детские, кабинеты) делают этот небольшой по площади проект поистине универсальным!

*Данный проект может быть выполнен в любом из сечений от 90 x 130 до 280 x 220 мм.

В стоимость домокомплекта входит:

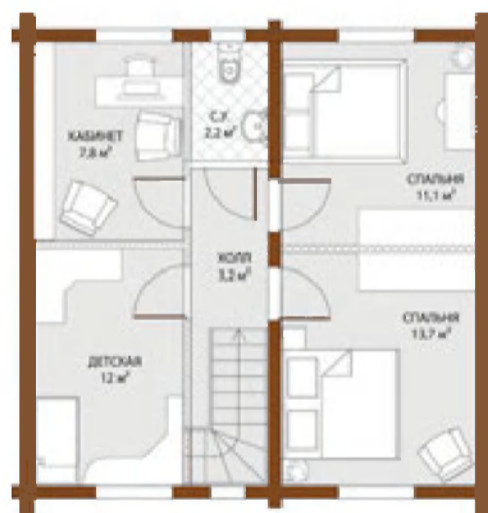
- клееный стеновой материал,
- изготовление «конструктора» стен согласно проекту,
- обработка торцов специальным составом,
- повенечная упаковка в защитную пленку,
- погрузка на автотранспорт.



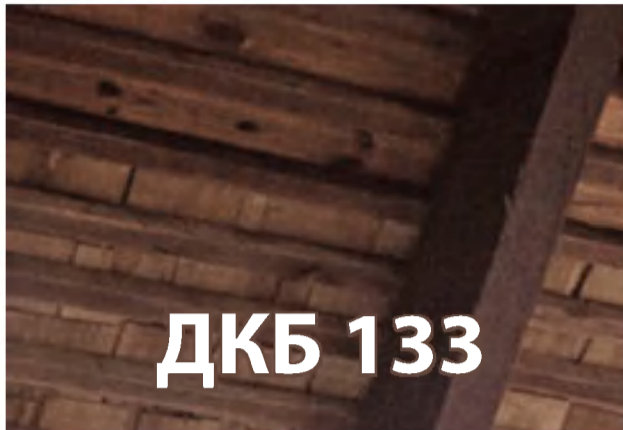
1 этаж



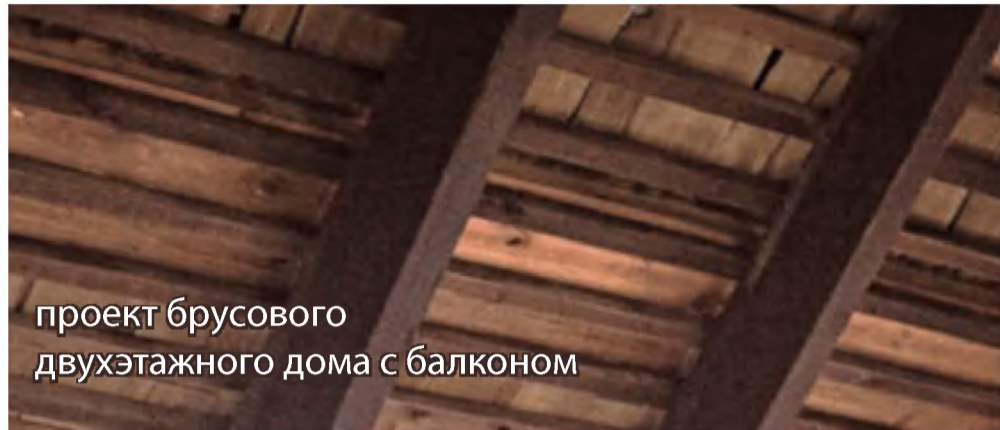
2 этаж



Представленные материалы (иллюстрации и планировки) предназначены только для общего ознакомления. Все технические характеристики и параметры проекта носят ознакомительный характер и не являются рабочими чертежами. «Доминант» оставляет за собой право изменять параметры и спецификации проекта в любое время.



ДКБ 133



проект брусового
двухэтажного дома с балконом



Общая площадь	140,4 м ²
Жилая площадь	65,6 м ²
Габаритные размеры домов	9,2 x 8,2 м
Сечение бруса	190 x 175* мм

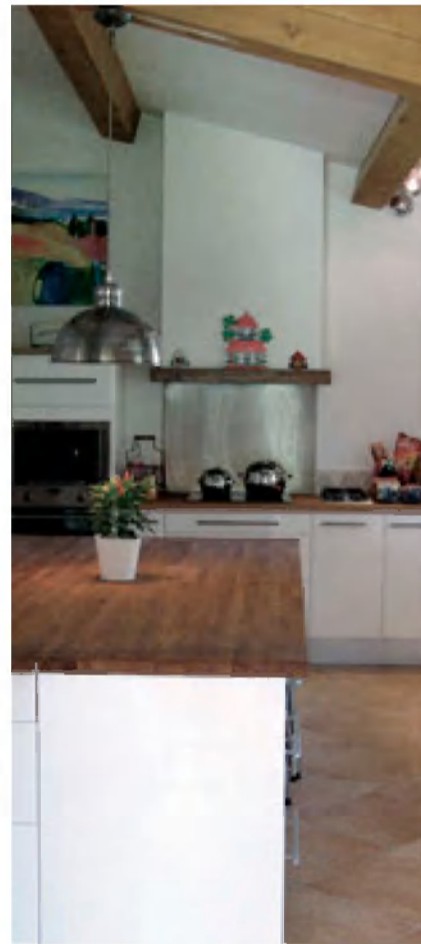
Сказочный дом за городом!

Уютный, просторный, с крышей цвета неба и сбывшейся мечты. Шезлонг на балконе всегда поможет избавиться от напряжения и стресса, а в огромном холле-гостиной найдётся место для дружеского застолья, детских игр и весёлого смеха.

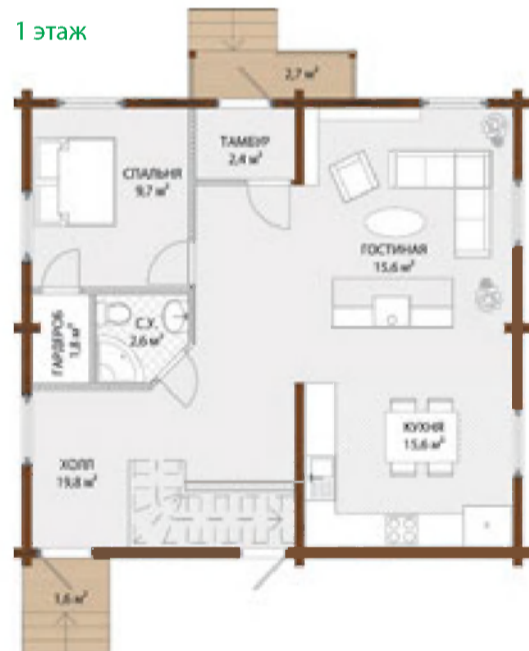
*Данный проект может быть выполнен в любом из сечений от 90 x 130 до 280 x 220 мм.

В стоимость домокомплекта входит:

- клееный стеновой материал,
- изготовление «конструктора» стен согласно проекту,
- обработка торцов специальным составом,
- повенечная упаковка в защитную пленку,
- погрузка на автотранспорт.



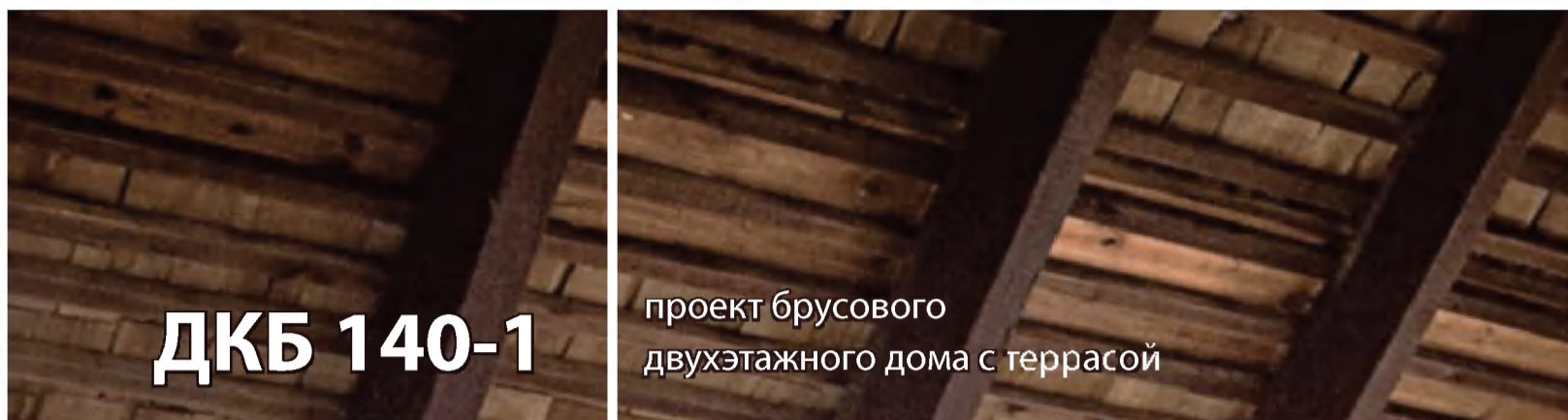
1 этаж



2 этаж



Представленные материалы (иллюстрации и планировки) предназначены только для общего ознакомления. Все технические характеристики и параметры проекта носят ознакомительный характер и не являются рабочими чертежами. «Доминант» оставляет за собой право изменять параметры и спецификации проекта в любое время.



ДКБ 140-1

проект брусового
двухэтажного дома с террасой



Общая площадь	164,2 м ²
Жилая площадь	75,7 м ²
Габаритные размеры домов	12,5 x 10 м
Сечение бруса	190 x 175* мм

В этом доме, имеющем на первый взгляд небольшую площадь, найдётся все, что нужно для большой дружной семьи. Три спальни, большая терраса, множество подсобных и технических помещений. Классическое «родовое гнездо» для современного «среднего класса».

*Данный проект может быть выполнен в любом из сечений от 90 x 130 до 280 x 220 мм.

В стоимость домокомплекта входит:

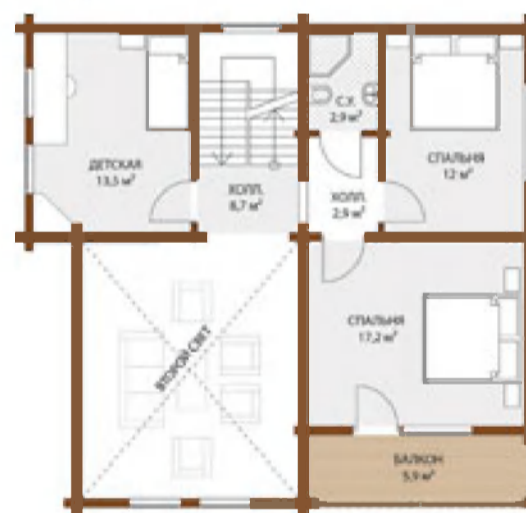
- клееный стеновой материал,
- изготовление «конструктора» стен согласно проекту,
- обработка торцов специальным составом,
- повенечная упаковка в защитную пленку,
- погрузка на автотранспорт.



1 этаж



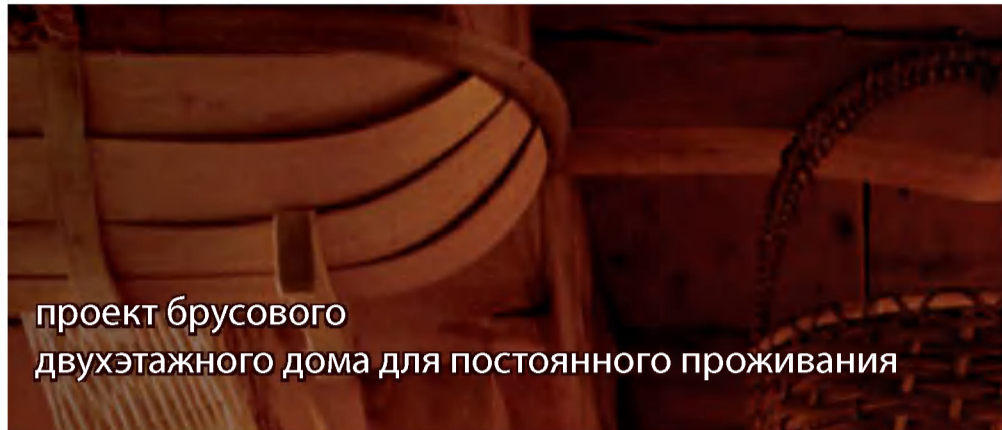
2 этаж



Представленные материалы (иллюстрации и планировки) предназначены только для общего ознакомления. Все технические характеристики и параметры проекта носят ознакомительный характер и не являются рабочими чертежами. «Доминант» оставляет за собой право изменять параметры и спецификации проекта в любое время.



ДКБ 146



проект брусового
двухэтажного дома для постоянного проживания



Общая площадь	153,3 м ²
Жилая площадь	84,8 м ²
Габаритные размеры домов	10,2 x 10,7 м
Сечение бруса	190 x 220* мм

Вокруг сугробы, а в вашем доме всегда лето!
Тёплый дом, спроектированный с учётом многовековых русских традиций, станет для вас настоящим семейным гнездом, куда так приятно будет возвращаться после работы и дальних поездок.

*Данный проект может быть выполнен в любом из сечений от 90 x 130 до 280 x 220 мм.

В стоимость домокомплекта входит:

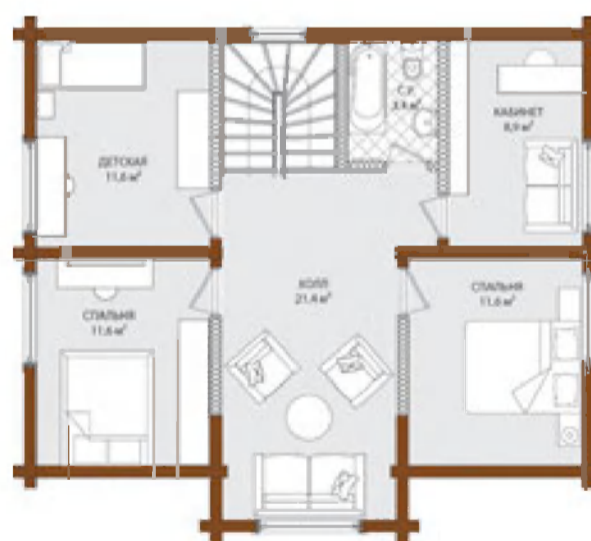
- клееный стеновой материал,
- изготовление «конструктора» стен согласно проекту,
- обработка торцов специальным составом,
- повенечная упаковка в защитную пленку,
- погрузка на автотранспорт.



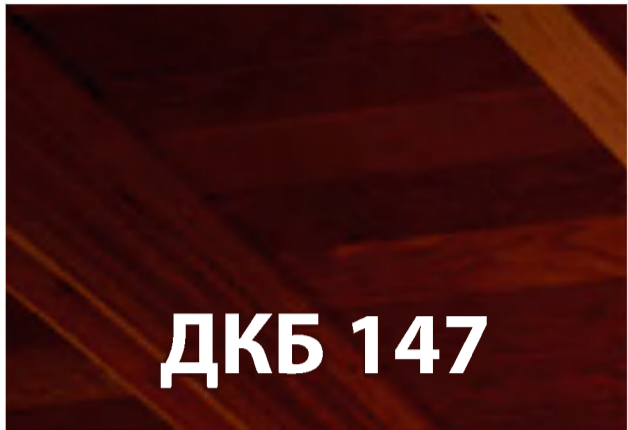
1 этаж



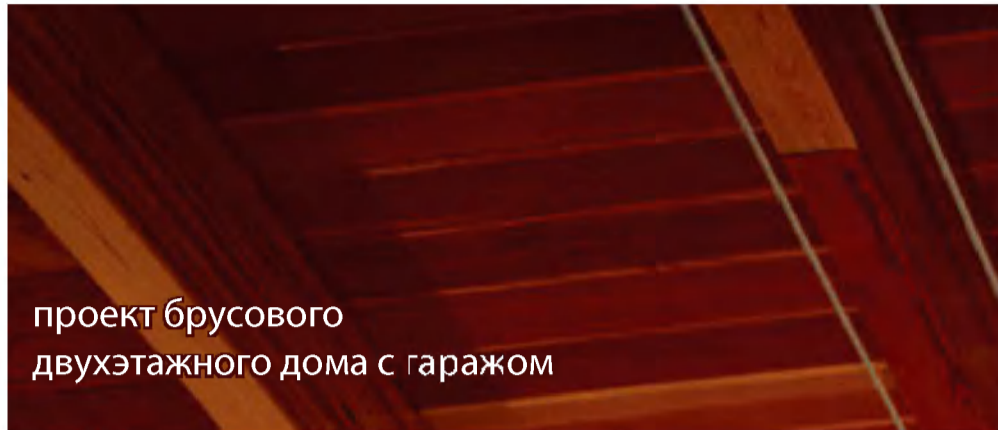
2 этаж



Представленные материалы (иллюстрации и планировки) предназначены только для общего ознакомления. Все технические характеристики и параметры проекта носят ознакомительный характер и не являются рабочими чертежами. «Доминант» оставляет за собой право изменять параметры и спецификации проекта в любое время.



ДКБ 147



проект брусового
двухэтажного дома с гаражом



Общая площадь	154 м ²
Жилая площадь	71,2 м ²
Габаритные размеры домов	10,3 x 14,2 м
Сечение бруса	190 x 220* мм

Если Вы любите отдохнуть на природе – этот двухэтажный дом станет для Вас прекрасной базой отдыха. Если для Вас важнее детское щебетание и добрые улыбки родителей – он легко превратится в уютное родовое гнездо. Четыре спальни, несколько санузлов, большие холлы и гараж – гарантия удобства и комфорта этого небольшого на вид дома.

*Данный проект может быть выполнен в любом из сечений от 90 x 130 до 280 x 220 мм.

В стоимость домокомплекта входит:

- клееный стеновой материал,
- изготовление «конструктора» стен согласно проекту,
- обработка торцов специальным составом,
- повенечная упаковка в защитную пленку,
- погрузка на автотранспорт.



1 этаж

2 этаж



Представленные материалы (иллюстрации и планировки) предназначены только для общего ознакомления. Все технические характеристики и параметры проекта носят ознакомительный характер и не являются рабочими чертежами. «Доминант» оставляет за собой право изменять параметры и спецификации проекта в любое время.

ДКБ 168-1

проект брусового
двухэтажного дома с балконом



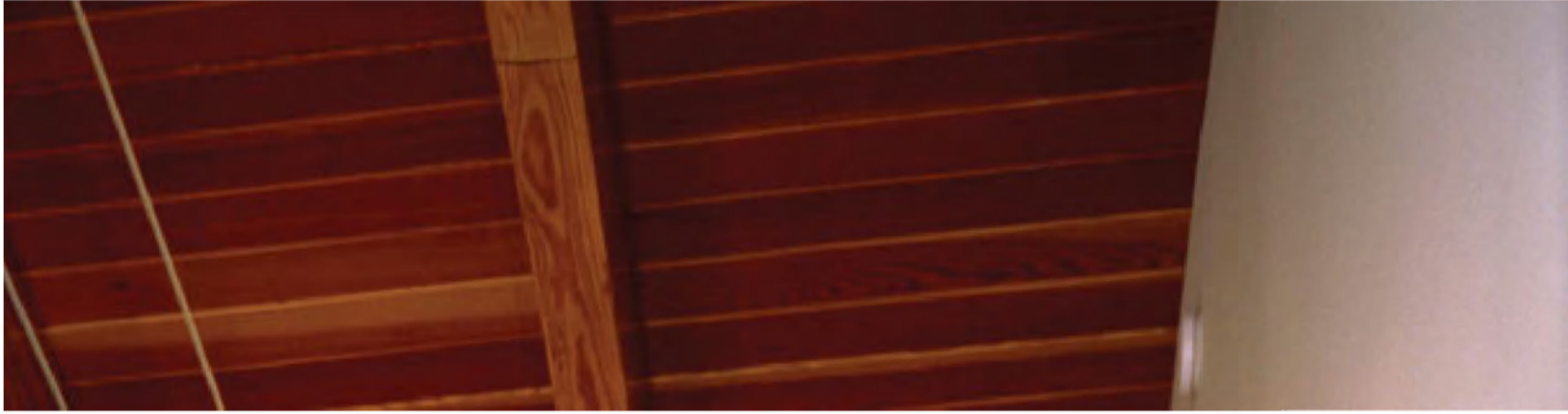
Общая площадь	201,8 м ²
Жилая площадь	79,6 м ²
Габаритные размеры домов	13,6 x 9,6 м
Сечение бруса	280 x 220* мм

Двухэтажный дом с большой гостиной и 4-мя комнатами на втором этаже.
Детская, кабинет, гостевые спальни – здесь каждому хватит места!

*Данный проект может быть выполнен в любом из сечений от 90 x 130 до 280 x 220 мм.

В стоимость домокомплекта входит:

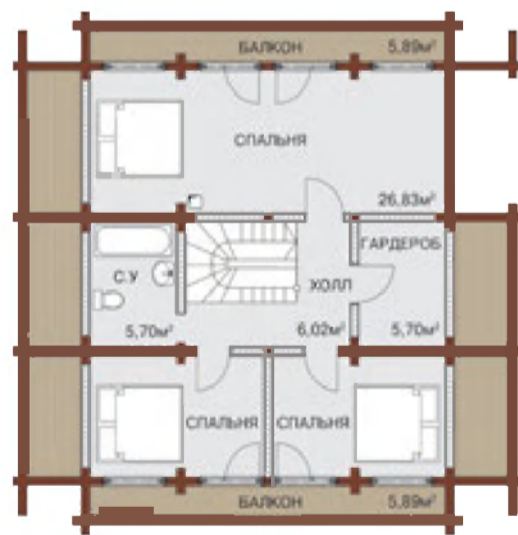
- клееный стеновой материал,
- изготовление «конструктора» стен согласно проекту,
- обработка торцов специальным составом,
- повенечная упаковка в защитную пленку,
- погрузка на автотранспорт.



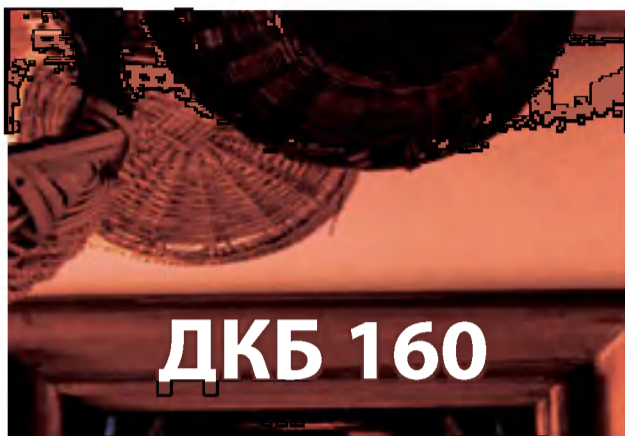
1 этаж



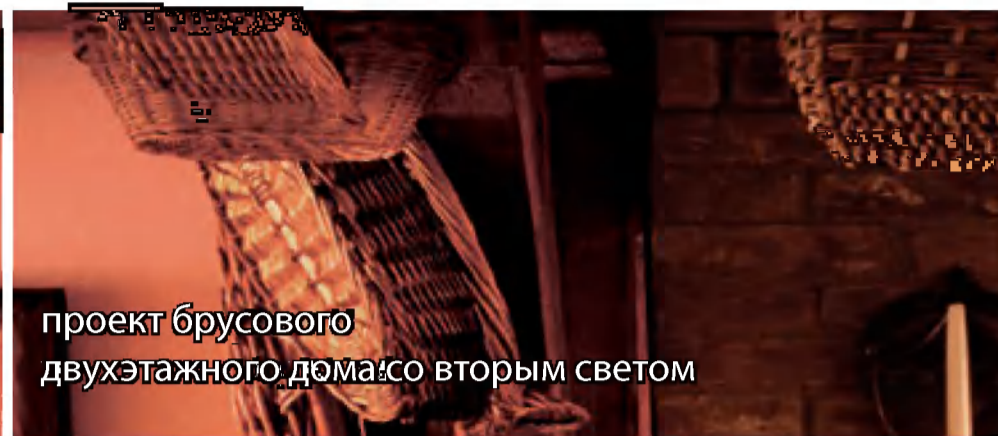
2 этаж



Представленные материалы (иллюстрации и планировки) предназначены только для общего ознакомления. Все технические характеристики и параметры проекта носят ознакомительный характер и не являются рабочими чертежами. «Доминант» оставляет за собой право изменять параметры и спецификации проекта в любое время.



ДКБ 160



проект брусового
двухэтажного дома со вторым светом



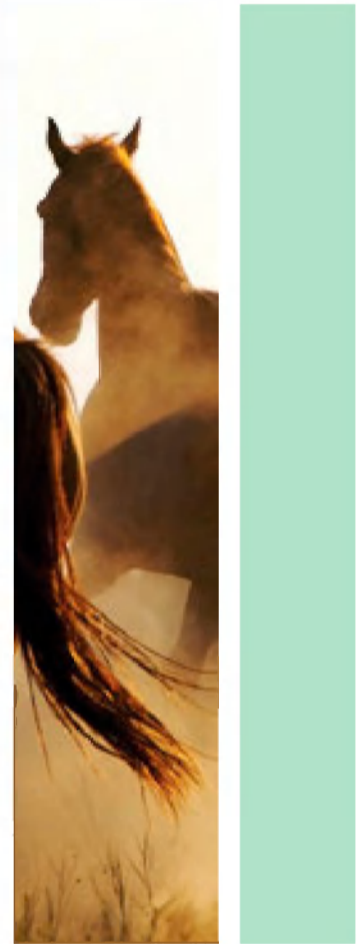
Общая площадь	184,8 м ²
Жилая площадь	85,7 м ²
Габаритные размеры домов	9,3 x 15,2 м
Сечение бруса	190 x 220* мм

Данному проекту можно с уверенностью дать имя «ЭГОИСТ», ибо он предназначен для тех, кто беззаветно любит себя! Огромная зона кухня-столовая-гостиная со «вторым светом», уютный кабинет, несколько индивидуальных комнат, два входа и большая терраса – всё здесь дышит уважением к хозяину.

*Данный проект может быть выполнен в любом из сечений от 90 x 130 до 280 x 220 мм.

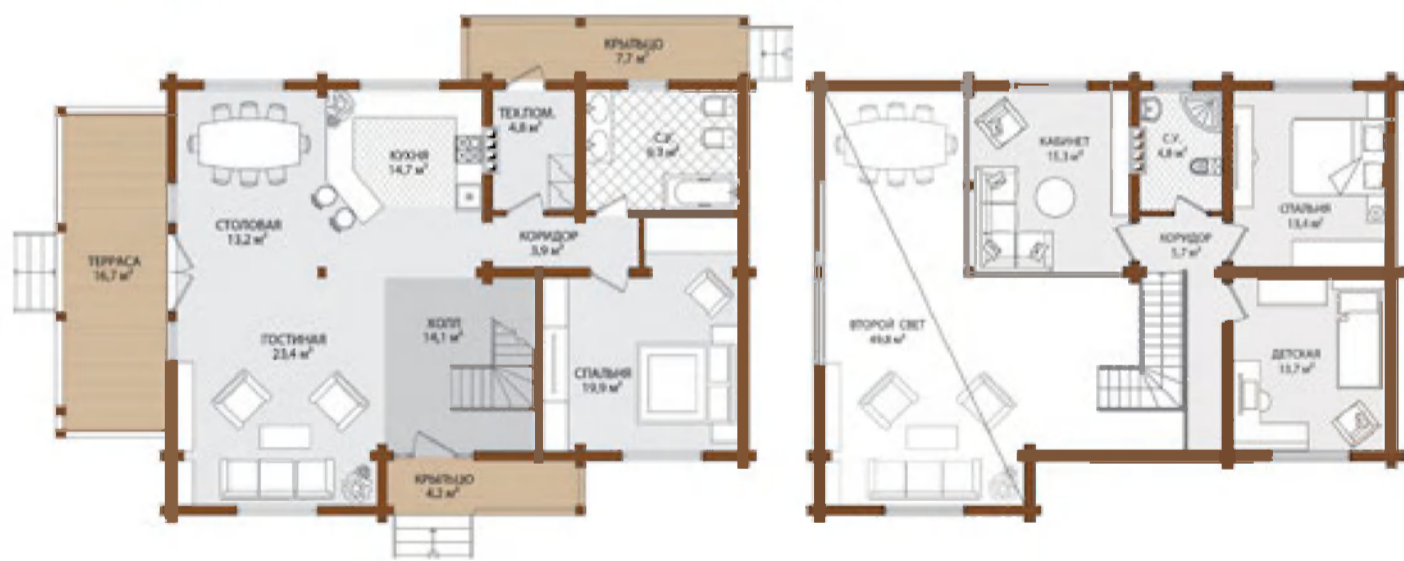
В стоимость домокомплекта входит:

- клееный стеновой материал,
- изготовление «конструктора» стен согласно проекту,
- обработка торцов специальным составом,
- повенечная упаковка в защитную пленку,
- погрузка на автотранспорт.

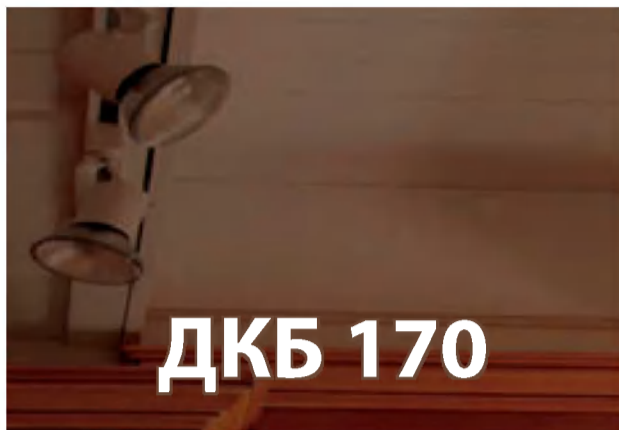


1 этаж

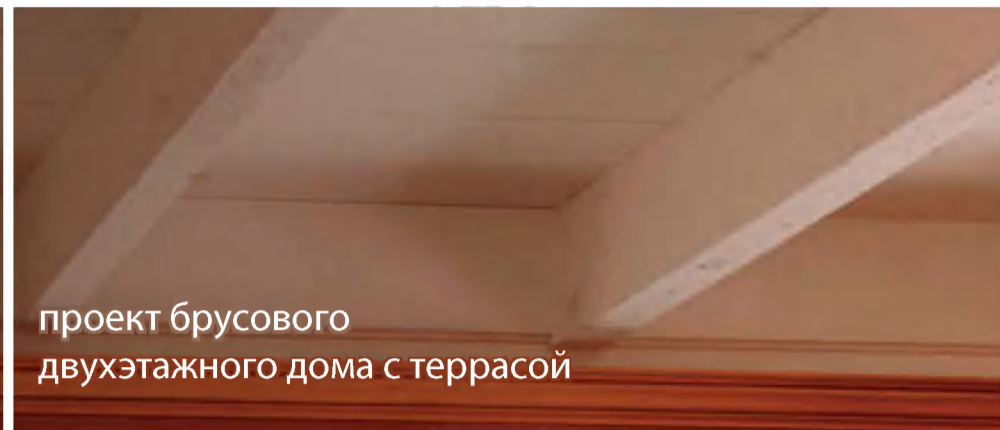
2 этаж



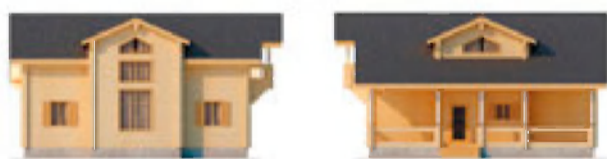
Представленные материалы (иллюстрации и планировки) предназначены только для общего ознакомления. Все технические характеристики и параметры проекта носят ознакомительный характер и не являются рабочими чертежами. «Доминант» оставляет за собой право изменять параметры и спецификации проекта в любое время.



ДКБ 170



проект брусового
двухэтажного дома с террасой



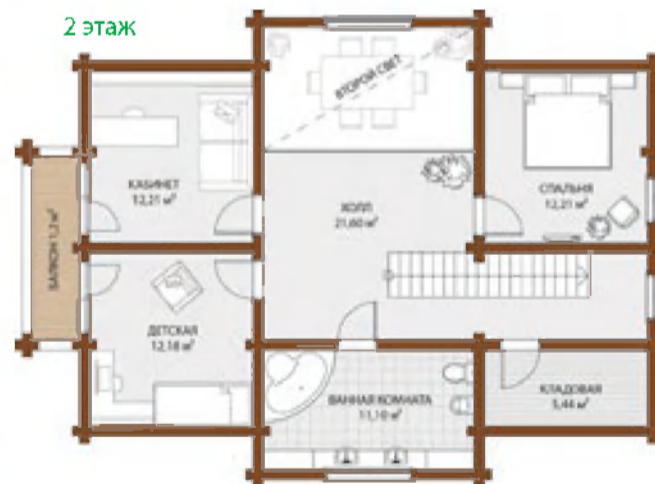
Общая площадь	191,54 м ²
Жилая площадь	78,6 м ²
Габаритные размеры домов	11,8 x 11,2 м
Сечение бруса	190 x 220* мм

Этот дом для тех, кто привык жить в ногу со временем, а иногда и опережать его. Никаких компромиссов, никакой сдержанности! Единственное, в чём нуждается этот дом – это в безупречном ландшафте и счастливом хозяине.

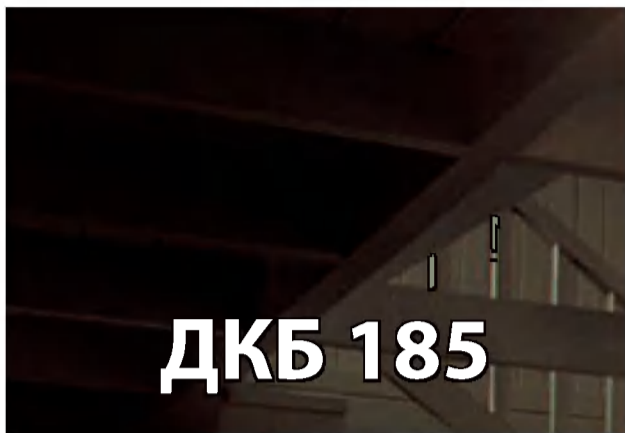
*Данный проект может быть выполнен в любом из сечений от 90 x 130 до 280 x 220 мм.

В стоимость домокомплекта входит:

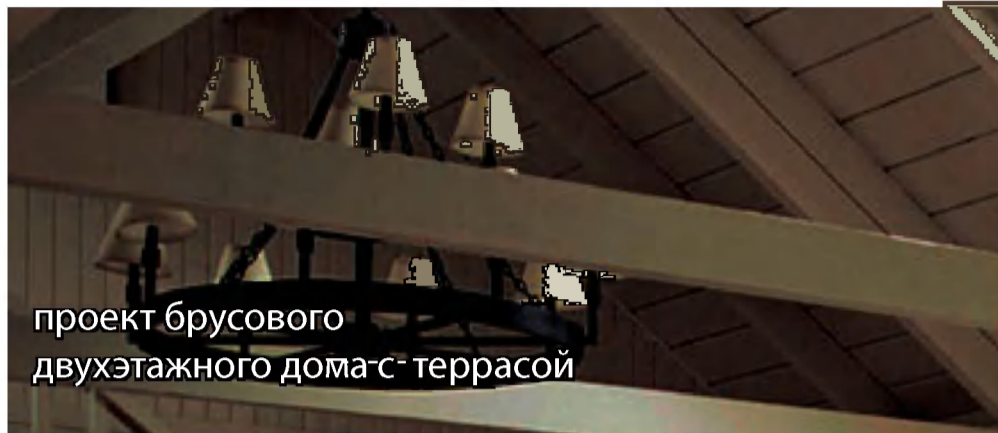
- клееный стеновой материал,
- изготовление «конструктора» стен согласно проекту,
- обработка торцов специальным составом,
- повенечная упаковка в защитную пленку,
- погрузка на автотранспорт.



Представленные материалы (иллюстрации и планировки) предназначены только для общего ознакомления. Все технические характеристики и параметры проекта носят ознакомительный характер и не являются рабочими чертежами. «Доминант» оставляет за собой право изменять параметры и спецификации проекта в любое время.



ДКБ 185



проект брусового
двухэтажного дома с террасой



Общая площадь	205,8 м ²
Жилая площадь	93,5 м ²
Габаритные размеры домов	12,5 x 13,4 м
Сечение бруса	190 x 220* мм

Если Вы не можете обойтись без прогулок по осеннему лесу, без высокого неба и костра у беседки – этот дом именно для Вас. На большой веранде всегда найдется место для плетеного кресла, кофейного столика и небольшой жаровни. А в 3-х спальнях 2-го этажа с комфортом смогут разместиться все многочисленные гости.

*Данный проект может быть выполнен в любом из сечений от 90 x 130 до 280 x 220 мм.

В стоимость домокомплекта входит:

- клееный стеновой материал,
- изготовление «конструктора» стен согласно проекту,
- обработка торцов специальным составом,
- повенечная упаковка в защитную пленку,
- погрузка на автотранспорт.

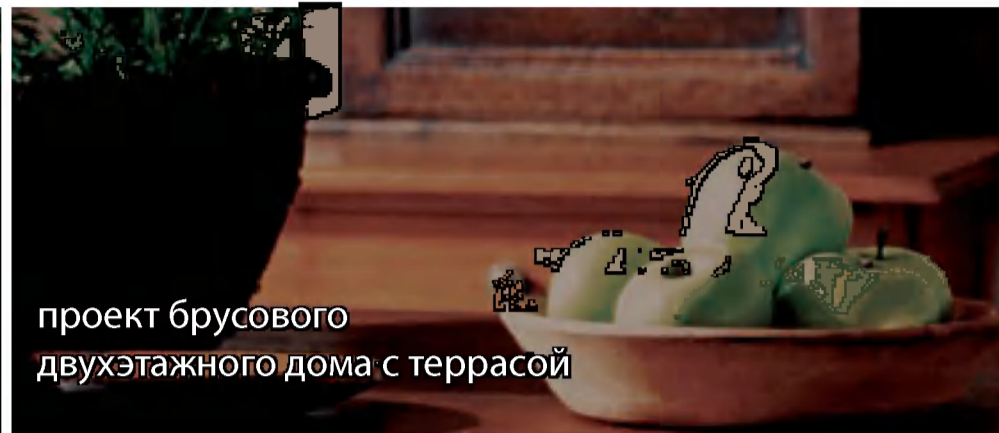
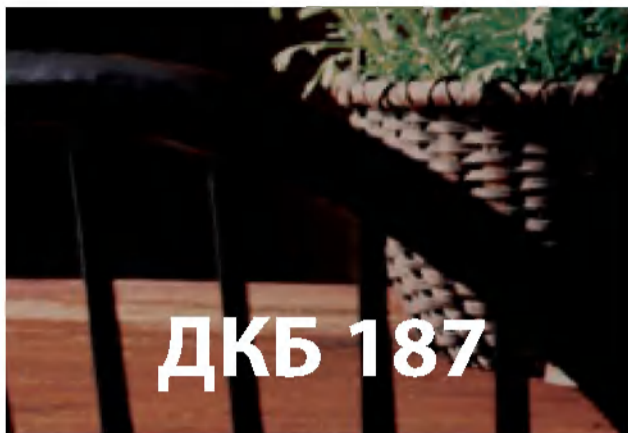


1 этаж

2 этаж



Представленные материалы (иллюстрации и планировки) предназначены только для общего ознакомления. Все технические характеристики и параметры проекта носят ознакомительный характер и не являются рабочими чертежами. «Доминант» оставляет за собой право изменять параметры и спецификации проекта в любое время.



Общая площадь	209,9 м ²
Жилая площадь	145,4 м ²
Габаритные размеры домов	13 x 21,1 м
Сечение бруса	190 x 175* мм

Проект разработан для максимального комфорта большой семьи, в которой родители проживают вместе с детьми и даже внуками. Общая гостиная 1-го этажа для семейных «вечеров», гостиная второго этажа «для старших» и безопасная спальня-детская на первом этаже. Не стоит и говорить, что дом не имеет недостатка в полноценных санузлах и подсобных помещениях.

*Данный проект может быть выполнен в любом из сечений от 90 x 130 до 280 x 220 мм.

В стоимость домокомплекта входит:

- клееный стеновой материал,
- изготовление «конструктора» стен согласно проекту,
- обработка торцов специальным составом,
- повенечная упаковка в защитную пленку,
- погрузка на автотранспорт.



1 этаж

2 этаж



Представленные материалы (иллюстрации и планировки) предназначены только для общего ознакомления. Все технические характеристики и параметры проекта носят ознакомительный характер и не являются рабочими чертежами. «Доминант» оставляет за собой право изменять параметры и спецификации проекта в любое время.

ДКБ 190

проект брусового
двухэтажного дома со вторым светом



Общая площадь	259,2 м ²
Жилая площадь	92,4 м ²
Габаритные размеры домов	17,1 x 12 м
Сечение бруса	190 x 220* мм

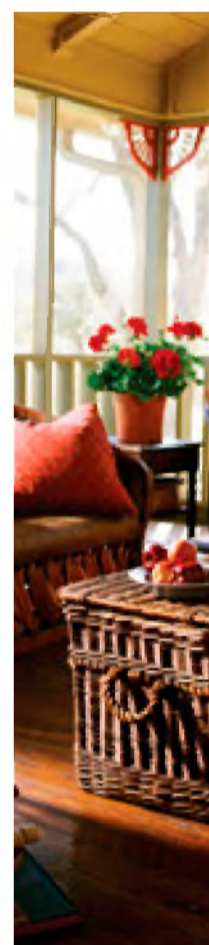
Данный проект прекрасно подходит для участка, въезд у которого расположен с южной стороны. Прямо от ворот хозяевам и гостям откроется замечательный фасад этого необыкновенного дома.

Ну а если Вы всё же не одинокий бизнесмен с огромным количеством друзей (именно для такого хозяина спроектирован дом), спальня-кабинет легко трансформируется в гостиную, а дом – в родовое гнездо для большой семьи.

*Данный проект может быть выполнен в любом из сечений от 90 x 130 до 280 x 220 мм.

В стоимость домокомплекта входит:

- клееный стеновой материал,
- изготовление «конструктора» стен согласно проекту,
- обработка торцов специальным составом,
- повенечная упаковка в защитную пленку,
- погрузка на автотранспорт.



1 этаж



2 этаж



Представленные материалы (иллюстрации и планировки) предназначены только для общего ознакомления. Все технические характеристики и параметры проекта носят ознакомительный характер и не являются рабочими чертежами. «Доминант» оставляет за собой право изменять параметры и спецификации проекта в любое время.

ДКБ 253

проект брусового
двухэтажного дома с зимним садом



Общая площадь	249 м ²
Жилая площадь	106,8 м ²
Габаритные размеры домов	11,6 x 19,4 м
Сечение бруса	190 x 220* мм

Казалось бы, общая площадь в 250 м² не подразумевает изобилие, однако данный проект опровергает данный постулат.

Большая крытая терраса-патио, холл площадью более 35 метров, гостиная аналогичной площади с панорамным остеклением – вот перечень самых значимых помещений, расположившихся только на первом этаже. О втором этаже красноречивее всего скажет площадь второго зала – 25 квадратных метров. Согласитесь, вполне достаточно, чтобы никогда больше не страдать от приступов клаустрофобии!

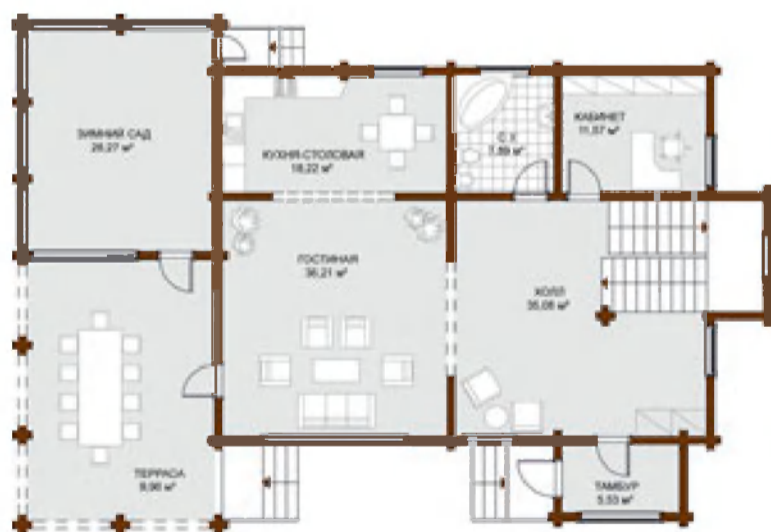
*Данный проект может быть выполнен в любом из сечений от 90 x 130 до 280 x 220 мм.

В стоимость домокомплекта входит:

- клееный стеновой материал,
- изготовление «конструктора» стен согласно проекту,
- обработка торцов специальным составом,
- повенечная упаковка в защитную пленку,
- погрузка на автотранспорт.



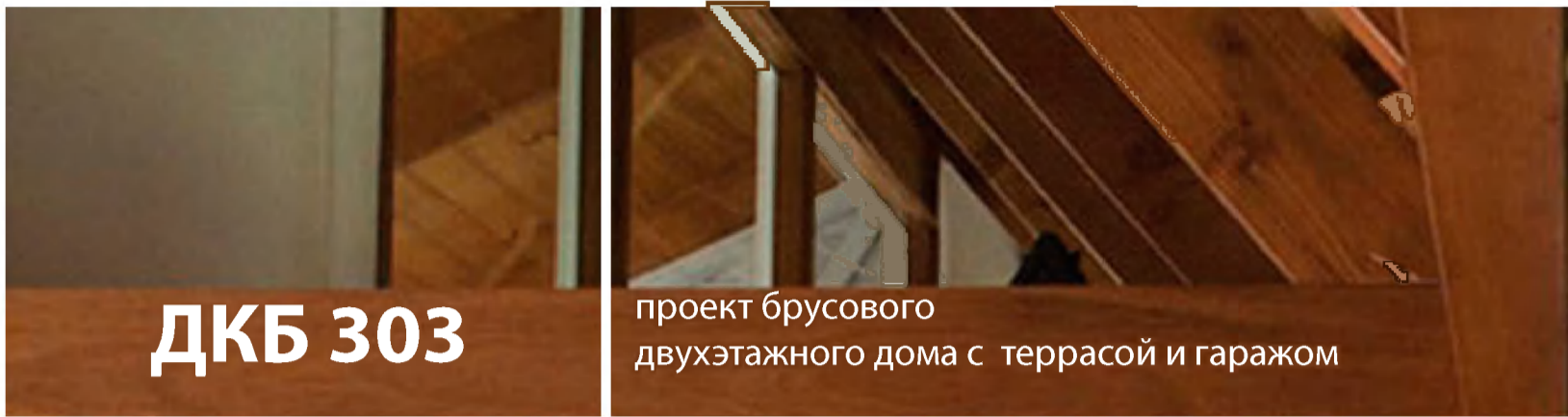
1 этаж



2 этаж



Представленные материалы (иллюстрации и планировки) предназначены только для общего ознакомления. Все технические характеристики и параметры проекта носят ознакомительный характер и не являются рабочими чертежами. «Доминант» оставляет за собой право изменять параметры и спецификации проекта в любое время.



ДКБ 303

проект брусового
двухэтажного дома с террасой и гаражом



Общая площадь	374,5 м ²
Жилая площадь	153,3 м ²
Габаритные размеры домов	20,7 x 15 м
Сечение бруса	190 x 220* мм

Особняк 21-го века.
Сложно подобрать иное сравнение для данного проекта. В таком доме, с солидными площадями помещений, с 2-мя террасами, крытой парковочной зоной и балконом, есть где разгуляться не только мамам и папам, но и их беспокойным отпрыскам, вкупе со всеми любимыми бабушками и дедушками одновременно. Можно только представить семейное торжество в этих стенах! Это дом, о котором можно мечтать, и к владению которым нужно стремиться.

*Данный проект может быть выполнен в любом из сечений от 90 x 130 до 280 x 220 мм.

В стоимость домокомплекта входит:

- клееный стеновой материал,
- изготовление «конструктора» стен согласно проекту,
- обработка торцов специальным составом,
- повенечная упаковка в защитную пленку,
- погрузка на автотранспорт.



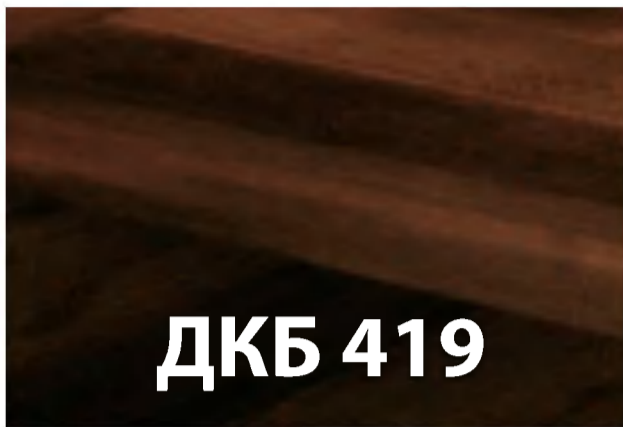
1 этаж



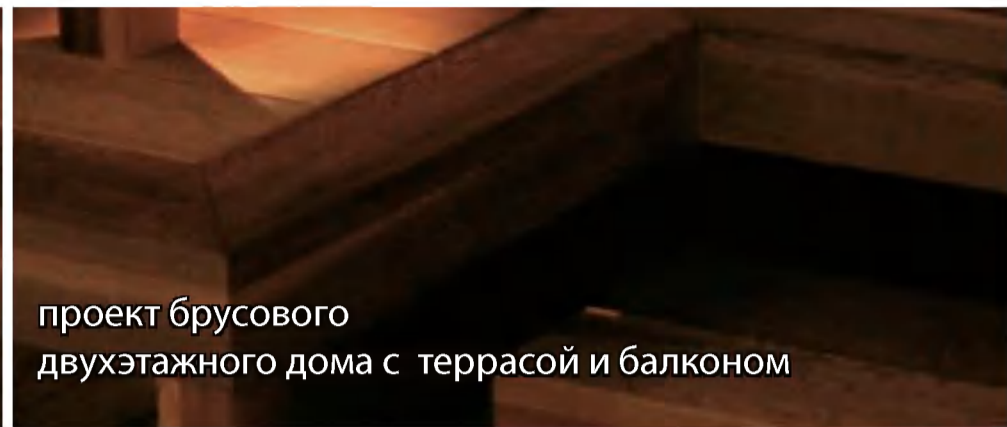
2 этаж



Представленные материалы (иллюстрации и планировки) предназначены только для общего ознакомления. Все технические характеристики и параметры проекта носят ознакомительный характер и не являются рабочими чертежами. «Доминант» оставляет за собой право изменять параметры и спецификации проекта в любое время.



ДКБ 419



проект брусового
двухэтажного дома с террасой и балконом



Общая площадь	481,84 м ²
Жилая площадь	188,2 м ²
Габаритные размеры домов	32,1 x 13,4 м
Сечение бруса	190 x 220* мм

Дом-особняк площадью более 400 м². При таком размахе проект имеет всего 4 спальни и рассчитан на семью, для которой пространство, свет и комфорт – важнейшие характеристики жилья. Огромная гостиная, терраса и балкон соседствуют с уютной кухней-столовой и массой полезных помещений.

Такой Дом (с большой буквы) - истинная гордость хозяина.

*Данный проект может быть выполнен в любом из сечений от 90 x 130 до 280 x 220 мм.

В стоимость домокомплекта входит:

- клееный стеновой материал,
- изготовление «конструктора» стен согласно проекту,
- обработка торцов специальным составом,
- повенечная упаковка в защитную пленку,
- погрузка на автотранспорт.



1 этаж



2 этаж



Представленные материалы (иллюстрации и планировки) предназначены только для общего ознакомления. Все технические характеристики и параметры проекта носят ознакомительный характер и не являются рабочими чертежами. «Доминант» оставляет за собой право изменять параметры и спецификации проекта в любое время.



малые архитекту- рные формы

Малые архитектурные формы – неотъемлемая часть любого загородного ландшафта. Основной их элемент – бани и беседки, которые, наряду с домами, мы представляем в этом каталоге.



Общая площадь	36 м ²
Габаритные размеры бани	6,2 x 6,2 м
Сечение бруса	190 x 175 мм

Представленные материалы (иллюстрации и планировки) предназначены только для общего ознакомления. Все технические характеристики и параметры проекта носят ознакомительный характер и не являются рабочими чертежами. «Доминант» оставляет за собой право изменять параметры и спецификации проекта в любое время.



ББ 47



проект брусовой
одноэтажной бани



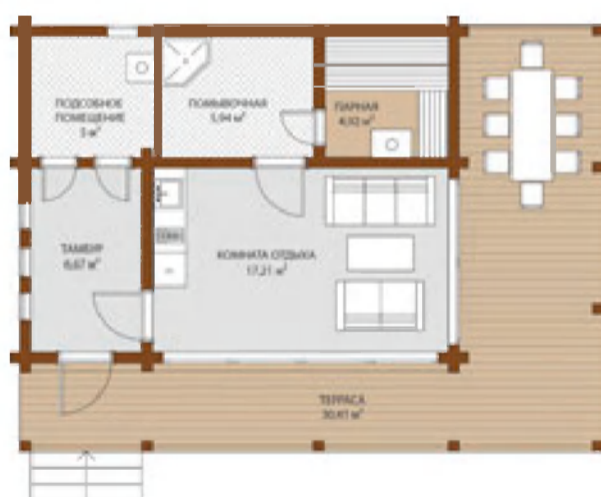
Общая площадь	47 м ²
Габаритные размеры бани	7,4 x 8,7 м
Сечение бруса	190 x 200 мм

Представленные материалы (иллюстрации и планировки) предназначены только для общего ознакомления. Все технические характеристики и параметры проекта носят ознакомительный характер и не являются рабочими чертежами. «Доминант» оставляет за собой право изменять параметры и спецификации проекта в любое время.

каталог проектов

ББ 49

проект брусовой
бани с большой террасой

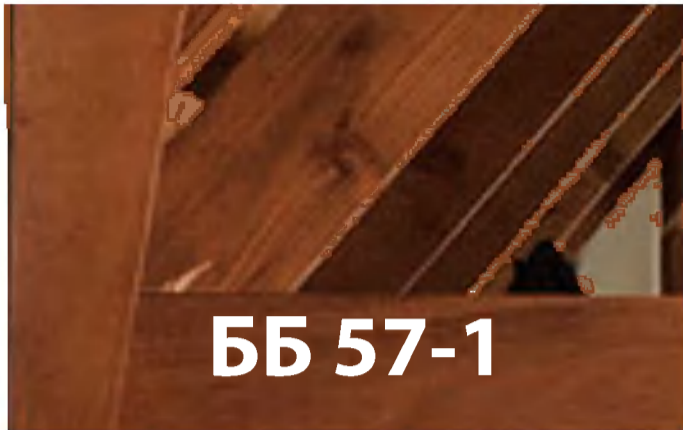


Общая площадь 49 м²

Габаритные размеры бани 6,7 x 7,6 м
Сечение бруса 190 x 220 мм

Классическая финская сауна, адаптированная для России. Компактное парильное и помывочное помещения и просторная комната отдыха, удобная для компании из 6 человек. Ну и не забудем о террасе! Ведь и в России иногда бывает лето!

Представленные материалы (иллюстрации и планировки) предназначены только для общего ознакомления. Все технические характеристики и параметры проекта носят ознакомительный характер и не являются рабочими чертежами. «Доминант» оставляет за собой право изменять параметры и спецификации проекта в любое время.



ББ 57-1



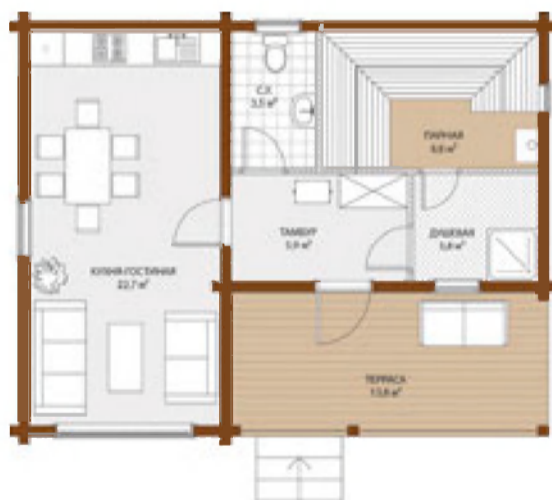
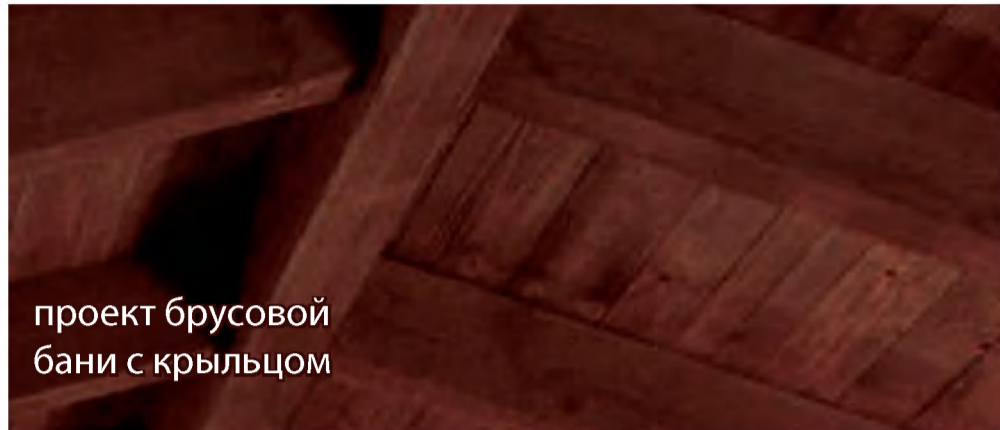
проект брусовой
бани с террасой



Общая площадь	57 м ²
Габаритные размеры бани	9 x 7 м
Сечение бруса	190 x 175 мм

Полноценная баня из клеёного бруса сечением 190 x 175 мм. с большой зоной отдыха и террасой-крыльцом.

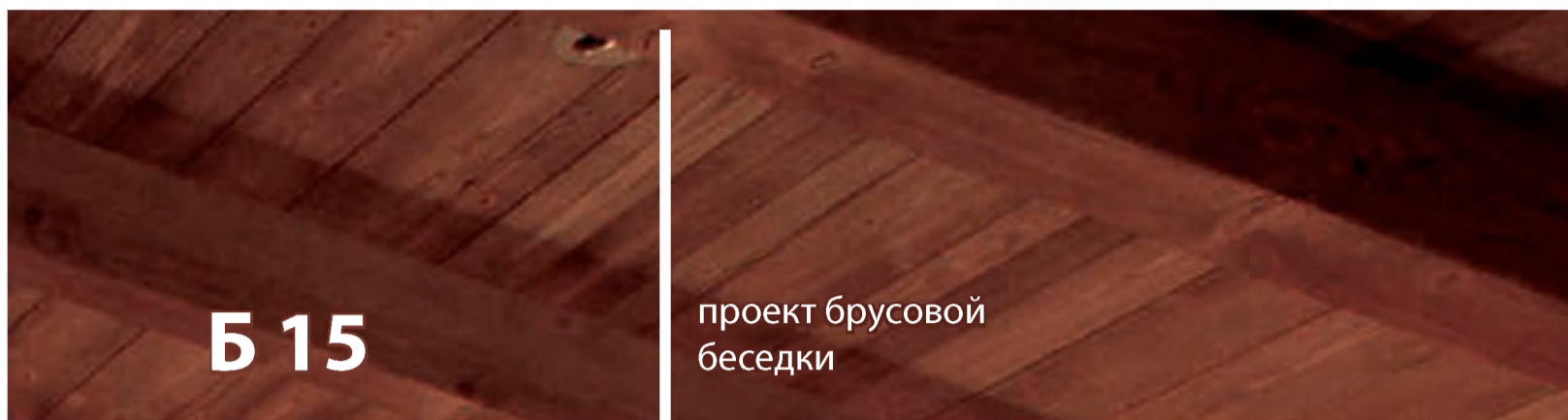
Представленные материалы (иллюстрации и планировки) предназначены только для общего ознакомления. Все технические характеристики и параметры проекта носят ознакомительный характер и не являются рабочими чертежами. «Доминант» оставляет за собой право изменять параметры и спецификации проекта в любое время.



Общая площадь	63 м ²
Габаритные размеры бани	9 x 7 м
Сечение бруса	190 x 175 мм

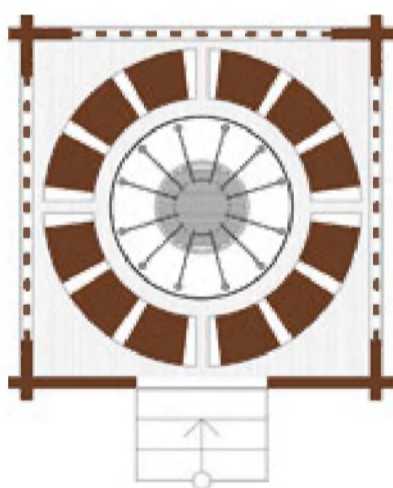
Парная, душевая и огромный каминный зал! Здесь есть всё, чтобы встретиться с многочисленными друзьями, отпраздновать семейное торжество или просто посидеть с книгой на большой террасе. И чем сильнее шумит за окном выюга – тем теплее у Вас на душе!

Представленные материалы (иллюстрации и планировки) предназначены только для общего ознакомления. Все технические характеристики и параметры проекта носят ознакомительный характер и не являются рабочими чертежами. «Доминант» оставляет за собой право изменять параметры и спецификации проекта в любое время.



Б 15

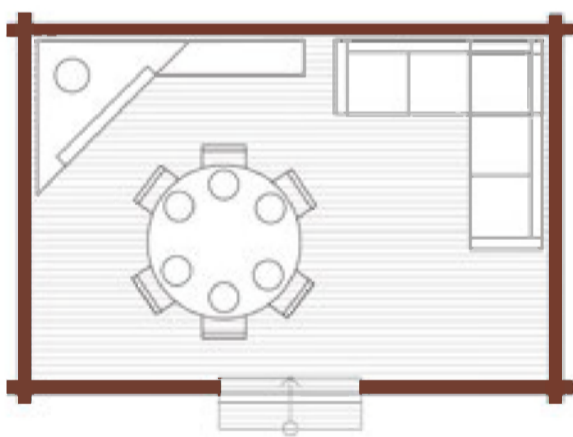
проект брусовой
беседки



Общая площадь	15 м ²
Габаритные размеры беседки	3,8х3,8 м
Сечение бруса	140 х 130 мм

Наслаждаться природой, чистым воздухом и запахом дымящегося шашлыка. В этой легкой беседке это возможно в любое время года. А если оборудовать её скамьями и круглым столом, то лучшего места для отдыха с друзьями просто не найти!

Представленные материалы (иллюстрации и планировки) предназначены только для общего ознакомления. Все технические характеристики и параметры проекта носят ознакомительный характер и не являются рабочими чертежами. «Доминант» оставляет за собой право изменять параметры и спецификации проекта в любое время.



Общая площадь 20 м²

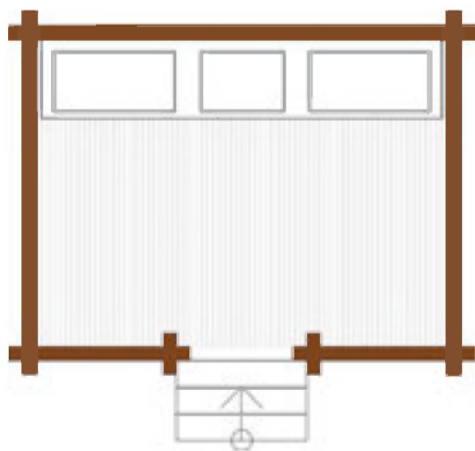
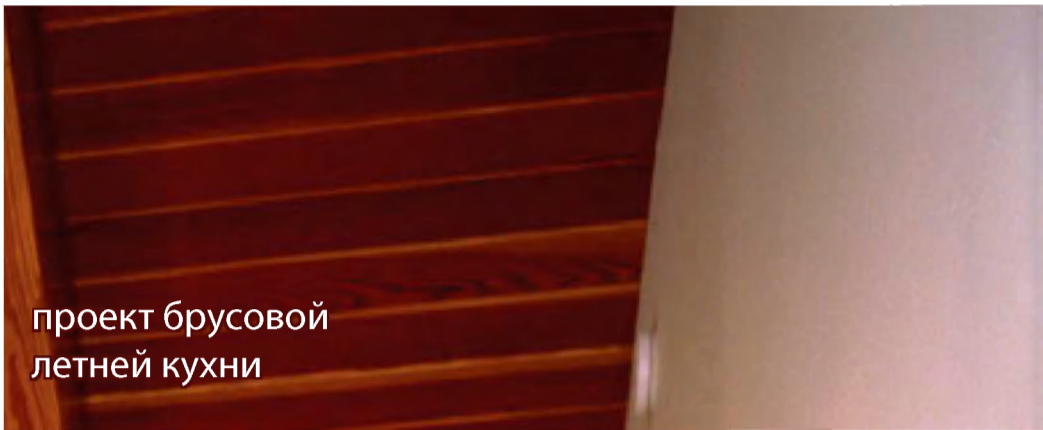
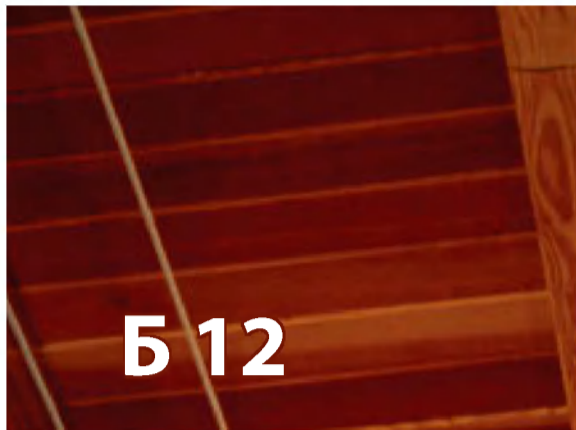
Габаритные размеры беседки 4 x 5 м

Сечение бруса 140 x 130 мм

Эта просторная беседка-летняя кухня может стать традиционным местом для чаепития большой семьи, парадным шатром для гостей или, как обыкновенно заведено, послужить детской в дождливую погоду.

Из бруса «ПРЕМИУМ» - по запросу

Представленные материалы (иллюстрации и планировки) предназначены только для общего ознакомления. Все технические характеристики и параметры проекта носят ознакомительный характер и не являются рабочими чертежами. «Доминант» оставляет за собой право изменять параметры и спецификации проекта в любое время.



Общая площадь 12 м²

Габаритные размеры беседки 3,2 x 4,2 м
Сечение бруса 140 x 130 мм

Эта беседка-летняя кухня с оригинальной ажурной конструкцией и нестандартным решением крыши будет украшением любого загородного участка! Однако основное её назначение – стать полноценной летней кухней, где можно и полюбоваться открытым огнём, и устроить семейный обед на свежем воздухе.

Из бруса «ПРЕМИУМ» - по запросу

Представленные материалы (иллюстрации и планировки) предназначены только для общего ознакомления. Все технические характеристики и параметры проекта носят ознакомительный характер и не являются рабочими чертежами. «Доминант» оставляет за собой право изменять параметры и спецификации проекта в любое время.



Архангельск (8182)63-90-72
Астана (7172)727-132
Астрахань (8512)99-46-04
Барнаул (3852)73-04-60
Белгород (4722)40-23-64
Брянск (4832)59-03-52
Владивосток (423)249-28-31
Волгоград (844)278-03-48
Вологда (8172)26-41-59
Воронеж (473)204-51-73
Екатеринбург (343)384-55-89

Иваново (4932)77-34-06
Ижевск (3412)26-03-58
Казань (843)206-01-48
Калининград (4012)72-03-81
Калуга (4842)92-23-67
Кемерово (3842)65-04-62
Киров (8332)68-02-04
Краснодар (861)203-40-90
Красноярск (391)204-63-61
Курск (4712)77-13-04
Липецк (4742)52-20-81

Магнитогорск (3519)55-03-13
Москва (495)268-04-70
Мурманск (8152)59-64-93
Набережные Челны (8552)20-53-41
Нижний Новгород (831)429-08-12
Новокузнецк (3843)20-46-81
Новосибирск (383)227-86-73
Омск (3812)21-46-40
Орел (4862)44-53-42
Оренбург (3532)37-68-04
Пенза (8412)22-31-16

Пермь (342)205-81-47
Ростов-на-Дону (863)308-18-15
Рязань (4912)46-61-64
Самара (846)206-03-16
Санкт-Петербург (812)309-46-40
Саратов (845)249-38-78
Севастополь (8692)22-31-93
Симферополь (3652)67-13-56
Смоленск (4812)29-41-54
Сочи (862)225-72-31
Ставрополь (8652)20-65-13

Сургут (3462)77-98-35
Тверь (4822)63-31-35
Томск (3822)98-41-53
Тула (4872)74-02-29
Тюмень (3452)66-21-18
Ульяновск (8422)24-23-59
Уфа (347)229-48-12
Хабаровск (4212)92-98-04
Челябинск (351)202-03-61
Череповец (8202)49-02-64
Ярославль (4852)69-52-93

сайт: <http://dominant.nt-rt.ru/> || эл. почта: dtm@nt-rt.ru